

Hora UTC-3	Global (Wh/m2)	Difusa* (Wh/m2)	Directa** (Wh/m2)
0	0	0	0
1	0	0	0
2	0	0	0
3	0	0	0
4	0	0	0
5	0	0	0
6	0	0	0
7	0	0	0
8	124	111	12
9	328	197	131
10	391	273	117
11	290	290	0
12	370	333	37
13	454	363	91
14	329	296	33
15	157	157	0
16	241	217	24
17	116	116	0
18	0	0	0
19	0	0	0
20	0	0	0
21	0	0	0
22	0	0	0
23	0	0	0
Total (MJ/m2)	10.1	8.5	1.6

REPORTE MENSUAL DE RECURSO SOLAR Agosto 2012

LOCALIDAD: TREINTA Y TRES (TT)
Estación experimental INIA - Paso de la Laguna
Latitud: -33.275, Longitud: -54.172, Altura: 32m snm

Promedio mensual de irradiación solar global diaria sobre plano horizontal: 10.2 MJ/m2

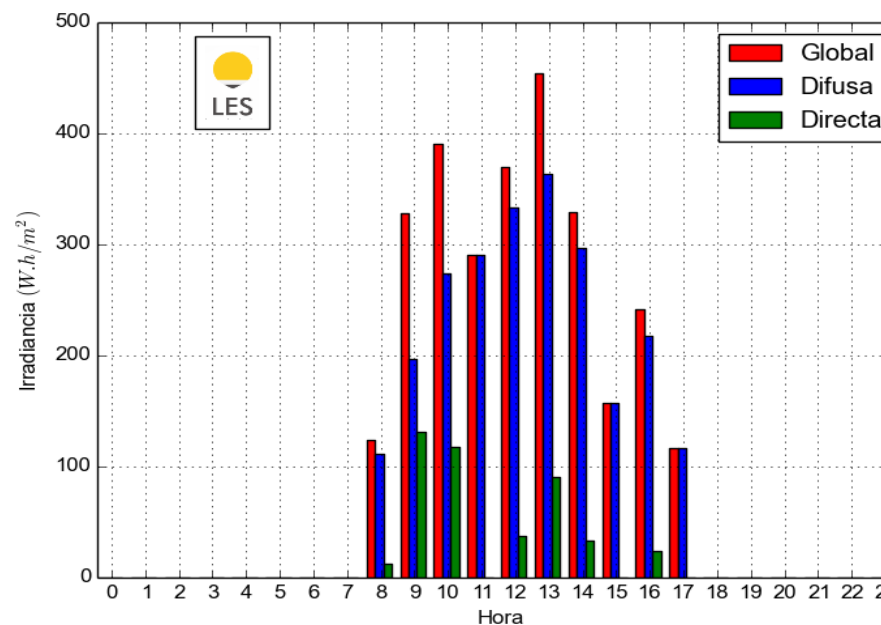


<http://les.edu.uy> - datos@les.edu.uy

Apoyo



Irradiación solar horaria sobre plano horizontal para el día promedio: 26 de Agosto



* Calculado a través de un modelo de radiación solar difusa ajustado para Uruguay por el Laboratorio de Energía Solar

** Diferencia entre global y difusa

Los valores global, difusa y directa, refieren a la irradiación sobre plano horizontal