

Hora UTC-3	Global (Wh/m2)	Difusa* (Wh/m2)	Directa** (Wh/m2)
0	0	0	0
1	0	0	0
2	0	0	0
3	0	0	0
4	0	0	0
5	0	0	0
6	0	0	0
7	49	49	0
8	140	140	0
9	152	152	0
10	309	309	0
11	424	381	42
12	518	466	52
13	733	367	367
14	621	373	249
15	541	324	216
16	427	256	171
17	298	179	119
18	82	74	8
19	0	0	0
20	0	0	0
21	0	0	0
22	0	0	0
23	0	0	0
<b>Total (MJ/m2)</b>	<b>15.5</b>	<b>11.1</b>	<b>4.4</b>

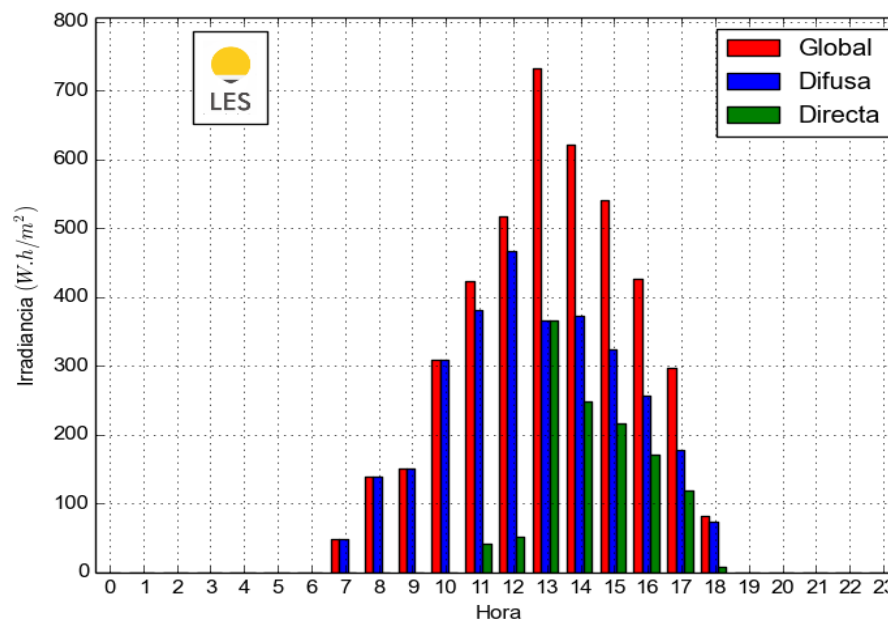
## REPORTE MENSUAL DE RECURSO SOLAR Octubre 2012

LOCALIDAD: TREINTA Y TRES (TT)  
Estación experimental INIA - Paso de la Laguna  
Latitud: -33.275, Longitud: -54.172, Altura: 32m snm

**Promedio mensual de irradiación solar global diaria sobre plano horizontal: 15.4 MJ/m2**



**Irradiación solar horaria sobre plano horizontal para el día promedio: 4 de Octubre**



\* Calculado a través de un modelo de radiación solar difusa ajustado para Uruguay por el Laboratorio de Energía Solar

\*\* Diferencia entre global y difusa

Los valores global, difusa y directa, refieren a la irradiación sobre plano horizontal